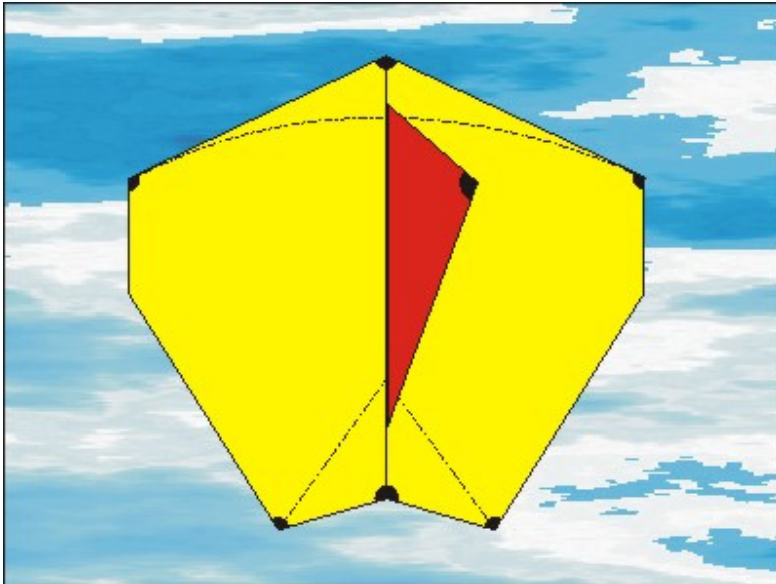


Sleevin-vlieger



Deze slee-in-vlieger is ontstaan door het samenvoegen van twee types: de vinvlieger en de slee-vlieger. Hieruit werd een een stabiele vlieger geboren; een aantal zaken liggen daaraan ten grondslag, zoals:

- de kromgetrokken ligger;
- de vinnen;
- het gat onder in het midden van het zeil;
- de 10 m lange franje staart.

De oppervlakte bedraagt 75 dm^2 , het gewicht is $\pm 250 \text{ gram}$.
 $250: 75 = 3,3 \text{ gr/dm}^2$. Een vlieger voor 3 tot 6 Bft.

MATERIAAL.

3 m 54-grams spinnakerdoek voor zeilen en franjestaart;

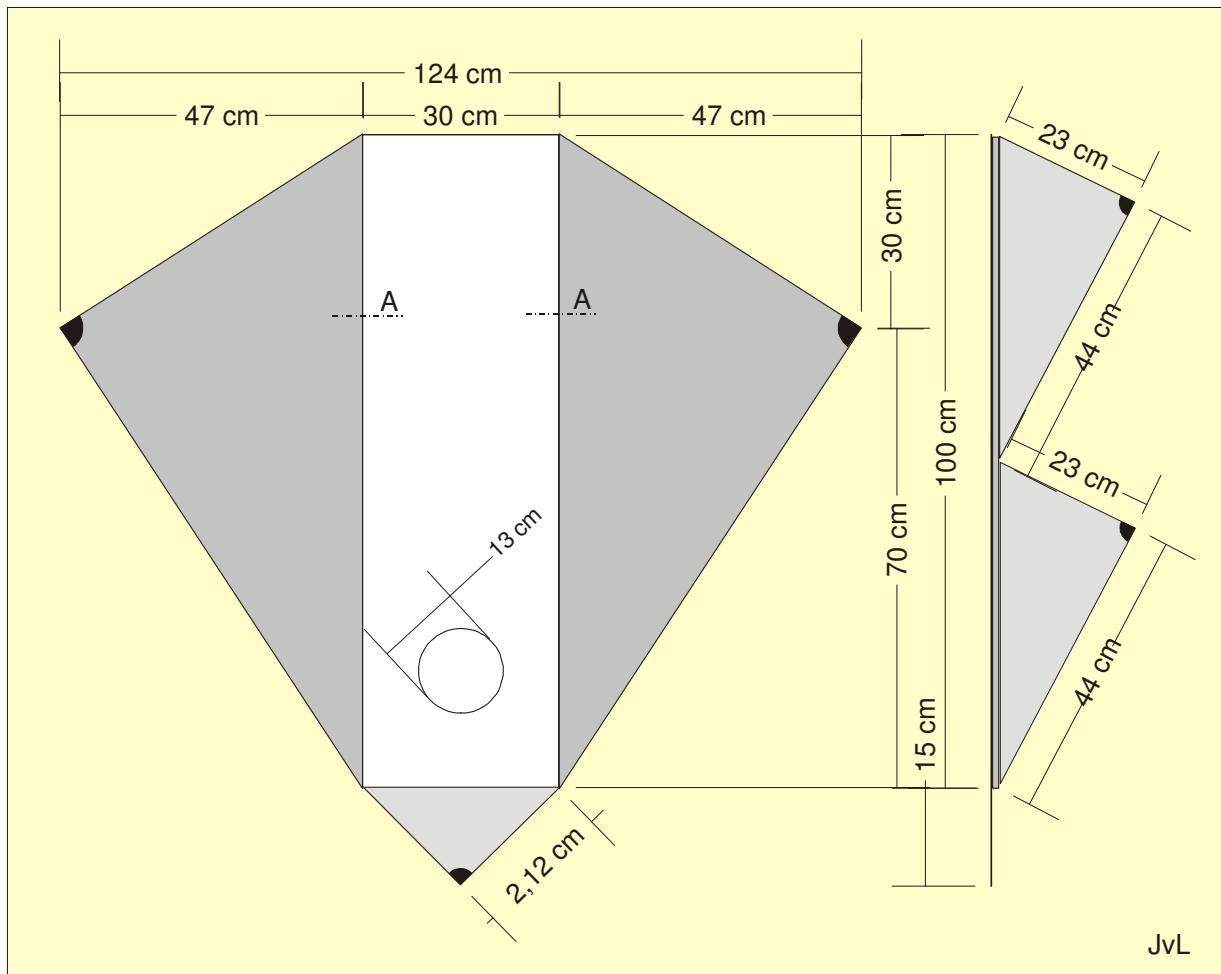
2 staanders van 100 cm RF $\varnothing 8 \text{ mm}$

1 ligger van 125 cm RF $\varnothing 8 \text{ mm}$

2 einddoppen en 2 splitdoppen, inwendig $\varnothing 8 \text{ mm}$;

5 m toom- en spanlijn; 11 m staartlijn; dacron versterkingsstukjes; 3 toomringen

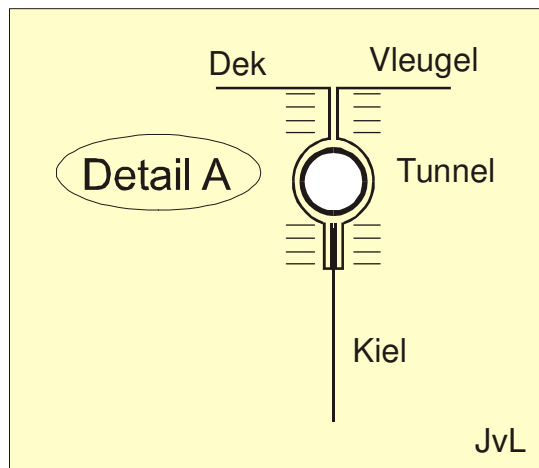
5 m zoomband voor de randafwerking; 2 sleutelringen $\varnothing 14 \text{ mm}$ tbv liggerfixatie.



ZEILEN.

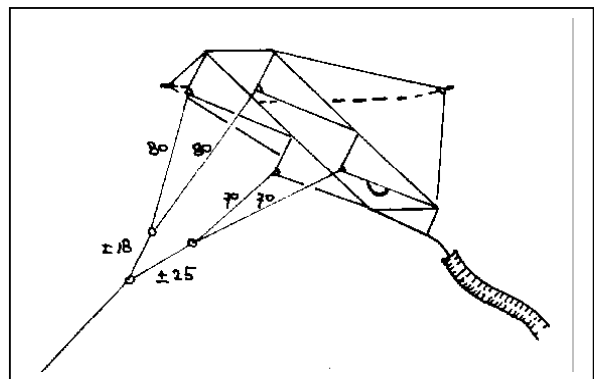
Voor de randafwerking kiezen we spinnakerzoomband.

Voor de tunnels een toeslag van $(\phi \times 10 : 2) + 2 \times 7 = 30$ mm toeslag voor zijzeilen als tweezijdig aan het middenzeil. De losse staartpunt zetten we er afzonderlijk aan. Zet de maten inclusief de toeslagen uit op het doek en snij deze met de soldeerbout uit. Maak de versterkingsstukjes en stik deze vast. Stik het zoomband om de zeilen. Ook het ronde gat! Stik dan de lange zijden 7 mm om, behalve de vinnen. Leg nu het middenzeil ruggelings op een zijzeil en stik dit op 23 mm vanaf de rand met een rechte steek aan elkaar, evenzo met het andere zijzeil. Nu de vinnen er tussen spelden en weer stevig met een zig-zag steek vast stikken (indien dit op je naaimachine voorkomt is het aanbevelenswaardig om daarvoor een genaaide (of gestikte) zig-zag steek te nemen). De opspanlijntjes vaststikken aan de punten van de zijzeilen.



FRAME EN TOOM.

Voorzie de staanders van einddoppen en stik de tunnels handmatig dicht. De 2 sleutelringen aannaaien met een dun nylon lijntje tbv de liggerfixatie. De ligger voorzien van de splitdopjes en de zeilen matig opspannen. De spanlijn voorzien van lussen en op lengte maken, zodat de ligger een kromming heeft van ± 15 cm. Voor de toom-aangrijppunten de vinnen voorzien van versterkingen en bolnieten. De toom met niet-schuivende knopen bevestigen.



FRANJESTAART

Snij 10 repen spinnaker van 10 cm breed. Stik deze aan elkaar, zodat er een reep van 10 m lengte ontstaat. Stik met een kleine zig-zag steek de lijn midden op deze reep vast. Daarna met de soldeerbout op de ± 2 cm aan beide zijden van de opgestikte lijn een insnijding van 4 cm maken.

OPLATEN.

Zoek bij windkracht van ruim 3 Bft een plaatsje met een ongestoorde wind. Toom eventueel iets bijstellen en vieren maar. Aanbevolen lijn 1,5 mm nylon.

Jan van Leeuwen