

Bauplan

„Flagermus-Sled“

Idee: Paul Stärk (Århus/DK)

Text und Fotos: Schmidts-Pit



Nach dem Plan für die große „Flagermus“ gibt es jetzt noch zusätzlich den Bauplan für den passenden Kinderdrachen. Dieser Drachen hat ein sehr kleines Packmaß (30cmx5cm) und fliegt auch relativ gut über einen großen Windbereich.

Den kleinen Schlittendrachen hatte damals Paul Stärk zum Flagermus-Workshop 2002 in Randers mitgebracht. Diesen Drachen entwickelte er während dem Bau von einem der beiden Prototypen für den Workshop. Vom Schnitt ist der Drachen fast identisch mit dem Stabdrachen! Paul baute den ersten Drachen aus einer schwarzen Mülltüte und gelber Folie.

Der Drachen besitzt auf der Rückseite 2 Stäbe, die jedoch nicht über die gesamte Länge gehen! In diesem Plan wird jedoch die Version aus

Spinnaker beschrieben. Bei der Verwendung von Folie, werden alle Teile mit Tesafilm zusammengeklebt.

Wichtig:
Dieser Plan darf nicht kommerziell verwendet werden !

Plan:

1.Schablonen: Bei diesem Drachen stellt man am Einfachsten eine komplette



Schablone für das Hauptsegel her. Die Maße sind aus der Zeichnungen ersichtlich.

2.Verstärkungen: Nur an den beiden äußeren Spitzen benötigt man kleine

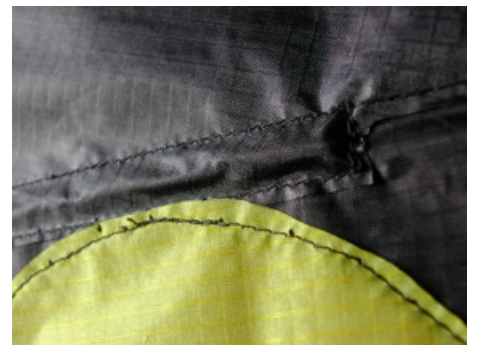


Verstärkungen. Hier wird später die Waageleine aufgenäht.

3.Luftkanäle und Stabtaschen: Die Nähte für die Luftkanäle sind auf der Maßzeichnung als gestrichelte



Linien gezeichnet. Die Zellen werden zuerst entlang der Naht 1 auf das Hauptsegel genäht. Danach nur noch den „Überstand“ (Naht 2) zu einer geschlossenen Stabtasche zunähen. In diesem Tunnel



die oberen Spitze auflassen, um später noch den Stäbe einschieben zu können.

4.Applikation: Nun kommen die Applikationen für die

Zähne und die Augen dran.. Hier ist darauf zu achten, dass die hellen Farben auf der Rückseite sind! Die Augen



haben eine Durchmesser von ca. 140mm. Die Pupillen werden aus Klebe-Dacron nur aufgeklebt.

5.Stäbe: Als Stäbe können lange Schaschlik-Spieße bzw.



2mm Gfk verwendet werden. Die Stäbe sind ca. 285mm lang. Endkappen nicht vergessen! Wenn die Stäbe eingepasst sind wird die obere Öffnung verriegelt.

6.Drachenschwanz: Unten in der Mitte werden nun noch 4 Streifen a 160cm Länge aus 25mm-Saumband angenäht.

5. Waage: Die Waagepunkte sind an den beiden äußeren Spitzen. Hier kann man die Waageschnur auch direkt aufnähen. Nun noch eine kleine Schlaufe exakt in der Mitte der Waageleine knüpfen und...

6.Fertig !

Bei Fragen:

Schmidts-Pit:

<http://www.schmidts-pit.de>

schmidts-pit@t-online.de

Tel: +49-171-7843560

